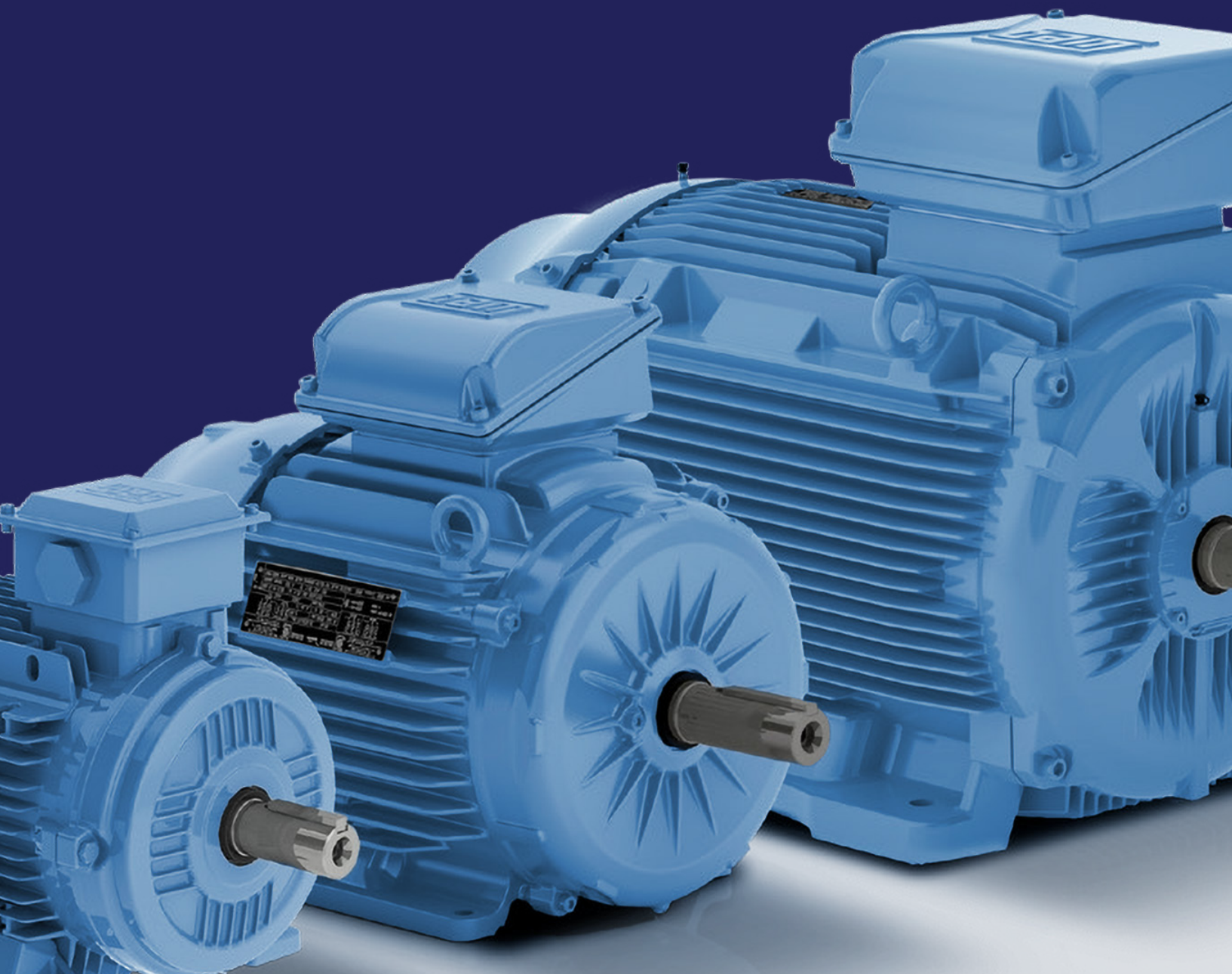




 **duursma**

WEG ELEKTROMOTOREN



WEG laagspanning elektromotoren

WEG is de vooruitstrevende producent van o.a. elektromotoren. Opgericht in 1961 heeft WEG zich ontwikkeld tot de wereldleider in distributiesystemen voor energie. Transformatoren, frequentieregelaars en schakelpanelen, elektromotoren, generatoren etc. zijn producten die in fabrieken op elk continent geproduceerd worden. Maar ook zonnepanelen en windturbines zijn producten die WEG produceert en mondiaal levert.

Assemblage en service

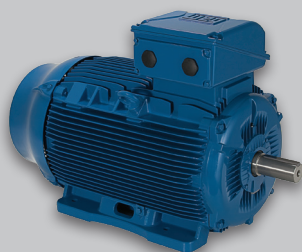
Elektromotoren van WEG levert en/of modificeert IP Duursma snel op maat. Daarnaast verlenen wij in onze eigen Drive & Repair Centers de volledige service en onderhoud voor jouw elektromotoren. Op deze manier beperk je stilstand van je machinepark tot een minimum en is het ook niet nodig om elke elektromotor als spare-part op voorraad te houden.

Modificaties in eigen huis:

- beschermingen tegen vocht en stof, zoals klasse IP68
- mechanische aanpassingen (assen en flenzen)
- veiligheden (remmen, ATEX, PTC/PTO)
- speciale laksystemen (tot klasse C5)
- diverse aanbouwopties
- open omspanningen

SERIE W22 IEC ELEKTROMOTOREN

Vermogen: 0,12 - 500 kW
Voltage: Multispanning 50/60 Hz
IE-klasse: IE1, IE2, IE3 en IE4
Keurmerken: CE, UL, CSA, EAC

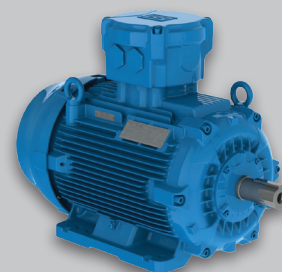


Levering uit voorraad

SERIE W22X ATEX ELEKTROMOTOREN



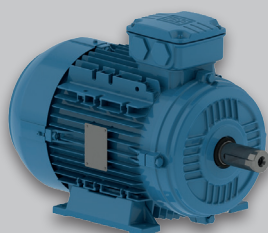
Vermogen: 0,12 - 355 kW
Zone: 1 en 2
Groep: gas IIA, IIB en IIC
Classificatie: EXD(e) EXna



Levering uit voorraad
of op bestelling

SERIE W21 ALUMINIUM ELEKTROMOTOREN

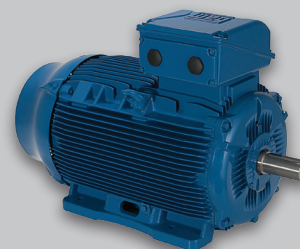
Vermogen: 0,12 - 37 kW
Voltage: Multispanning 50/60 Hz
IE-klasse: IE1, IE2 en IE3
Keurmerken: CE, UL, CSA, EAC



Levering uit voorraad

WATT ALUMINIUM ELEKTROMOTOREN

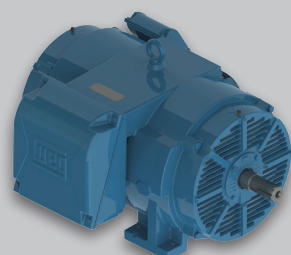
Vermogen: 0,12 - 30 kW
Voltage: Multispanning 50/60 Hz
110-420V, 50Hz /
220-480V, 60Hz
IE-klasse: IE3
Keurmerken: CE, UL, CSA, EAC



Levering op bestelling

SERIE W40 OPD IEC ELEKTROMOTOREN

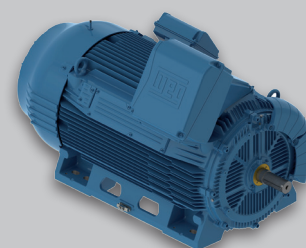
Vermogen: 11 - 560 kW
Voltage: Multispanning 50/60 Hz
IE-klasse: IE1, IE2 en IE3
Keurmerken: CE, UL, CSA, EAC



Levering op bestelling

SERIE W50 IEC ELEKTROMOTOREN

Vermogen: 75 - 1000 kW LV
Vermogen: 75 - 2500 kW HV
Voltage LV: Multispanning 50/60 Hz
Voltage HV: Spanning 1,2-6,6 kV
Keurmerken: CE, UL, CSA, EAC



Levering op bestelling